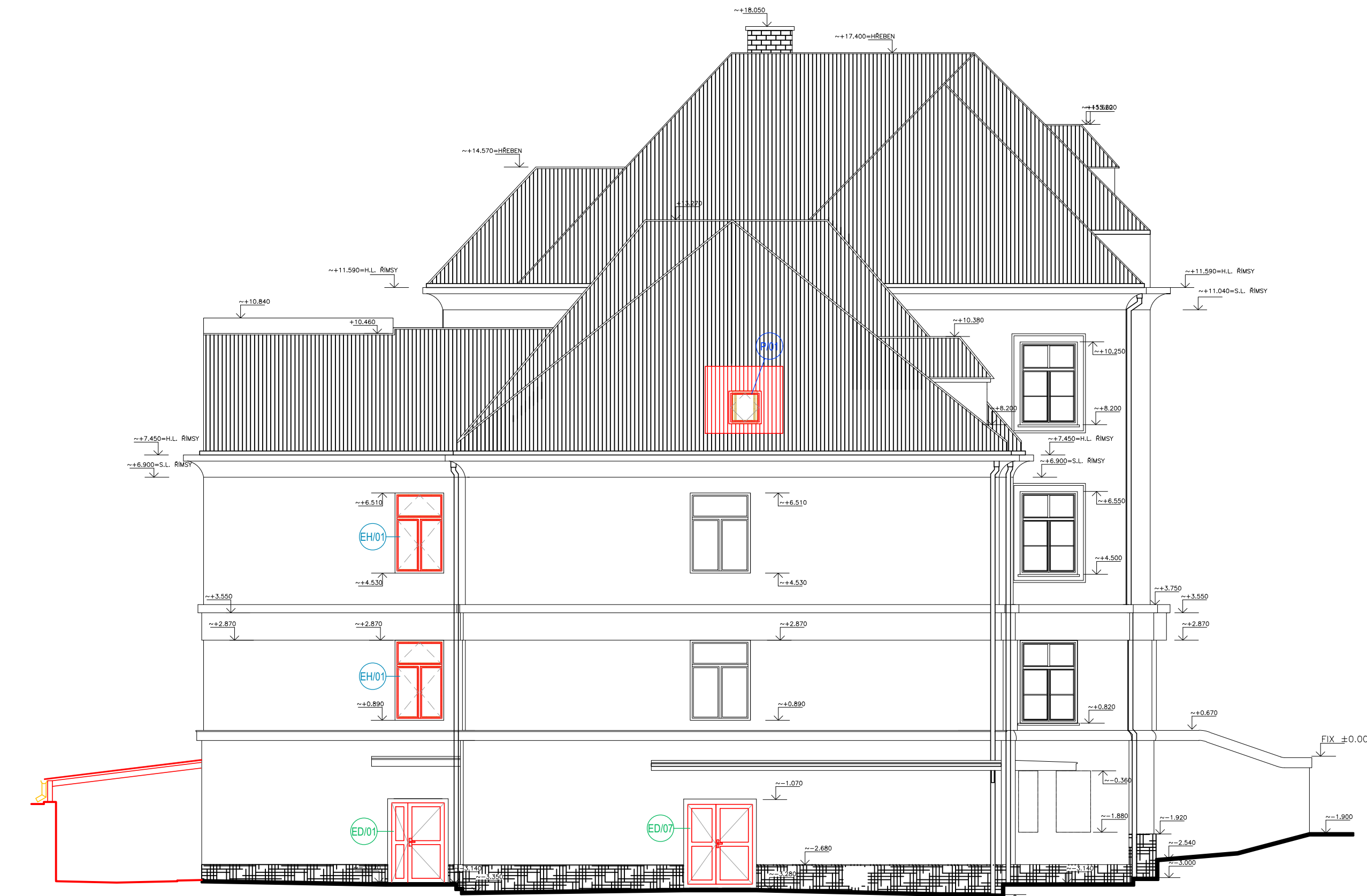
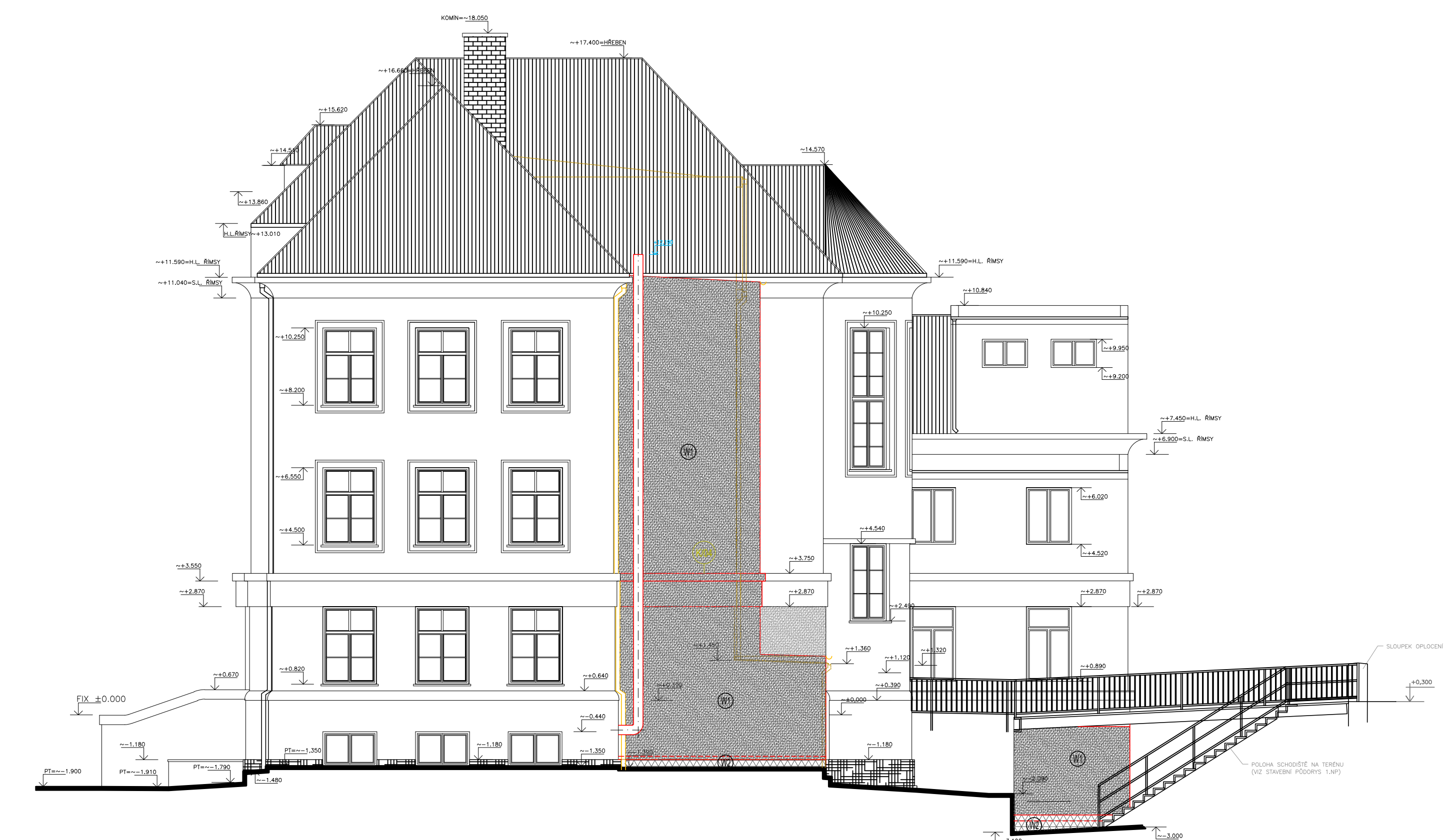


## POHLED SEVERNÍ



## POHLED JIŽNÍ



	STAVAJÍCÍ FASÁDA	
	NOVA FINÁLNÍ FASÁDOVÁ OMITKA A FINÁLNÍ SLUKATÝV FASÁDNÍ NÁTER	
	PROVEDENÍ RMŠ A DALŠÍCH PRVKŮ DLE PROPLAČE STAVAJÍCÍCH	
	BAREVNOST BUDE ODPOVÍDAT STAVAJÍCÍ FASÁDĚ, KONKRETNÍ BAREVNOST BUDE URČENA V RÁMO AD	
	OPRAVA STAVAJÍCÍ OMITKY + NOVÝ FINÁLNÍ SLUKATÝV FASÁDNÍ NÁTER	
	STAVAJÍCÍ SOKL	
	NOVA FINÁLNÍ FASÁDOVÁ OMITKA + FINÁLNÍ SLUKATÝV FASÁDNÍ NÁTER	
	PROVEDENÍ RMŠ A DALŠÍCH PRVKŮ DLE PROPLAČE STAVAJÍCÍCH	
	BAREVNOST BUDE ODPOVÍDAT STAVAJÍCÍMU SOKLU, KONKRETNÍ BAREVNOST BUDE URČENA V RÁMO AD	
	OPRAVA STAVAJÍCÍCH SOKLŮ + NOVÝ FINÁLNÍ SLUKATÝV FASÁDNÍ NÁTER	

1. příloha	2. příloha	3. příloha
------------	------------	------------

Čest dokumentace:			
<b>D</b> <b>D.1</b> <b>D.1.1</b>	<b>DOUMENTACE OBJEKTŮ A TECHNICKÝCH A TECHNOLOGICKÝCH ZAŘÍZENÍ</b> <b>DOUMENTACE STAVEBNÍHO NEBO INŽENÝRSKÉHO OBJEKTU</b> <b>ARCHITECTONICKO STAVEBNÍ ŘEŠENÍ</b>		
Název architekta, autor : Ing. arch. Pavel LEISEK	Název inženýra projektu: Ing. Pavel VINICKÝ	zodpovědný projektant: Ing. Jan ČESAL	projektant: Ing. Jan ČESAL
stavební :    Město Sušice, náměstí Svobody 136, 34201 Sušice I místo stědy :    nábřeží Jana Setze 156, 342 01 Sušice III			
název sídla :			formát :    14 A4 datum :    UNOR 2025 říšecký PO :    DPS číslo zakázky :    05/22/DPS vydání čísla :    02/22/DPS stránk počet :    008,00PS / 0
<h1 style="margin: 0;">DOMOV DŮCHODCŮ SUŠICE</h1> <h2 style="margin: 0;">STAVEBNÍ ÚPRAVY</h2>			
výška :			měřítka :    č. výkresu :
<h1 style="margin: 0;">POHLEDY</h1>			<b>1:100    D.1.1.14</b>